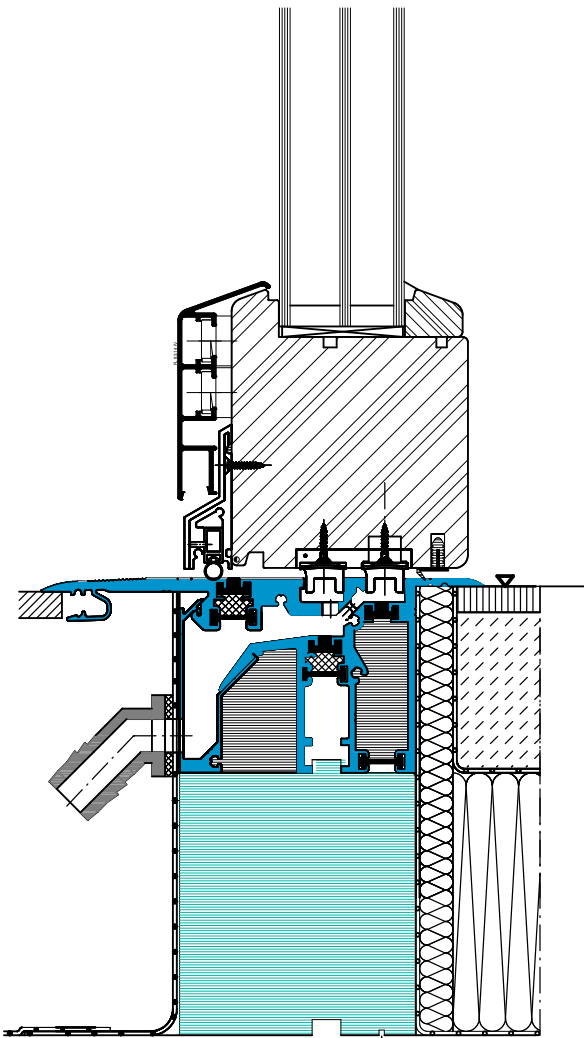


- alle Remlinger Systeme mit Alumatschwelle für barriere freien Zugang



- Magnet-Türdichtung absolut barrierefrei
- Schwellenlose Übergänge
- Sehr gut geeignet in der Sanierung
- Dank Magnet-Doppeldichtung sehr gute Schlagregendichte
 - Wetterschenkeldichtung
 - Überschlagsdichtung
- Hohe Luft- und Rauchdichtheit
- Hoher Einbruchschutz
- Hohe Flexibilität durch Zusatzprofile
- Niedriger Wärmeverlust dank thermischer Trennung
- Gutes Preis-Leistungs-Verhältnis